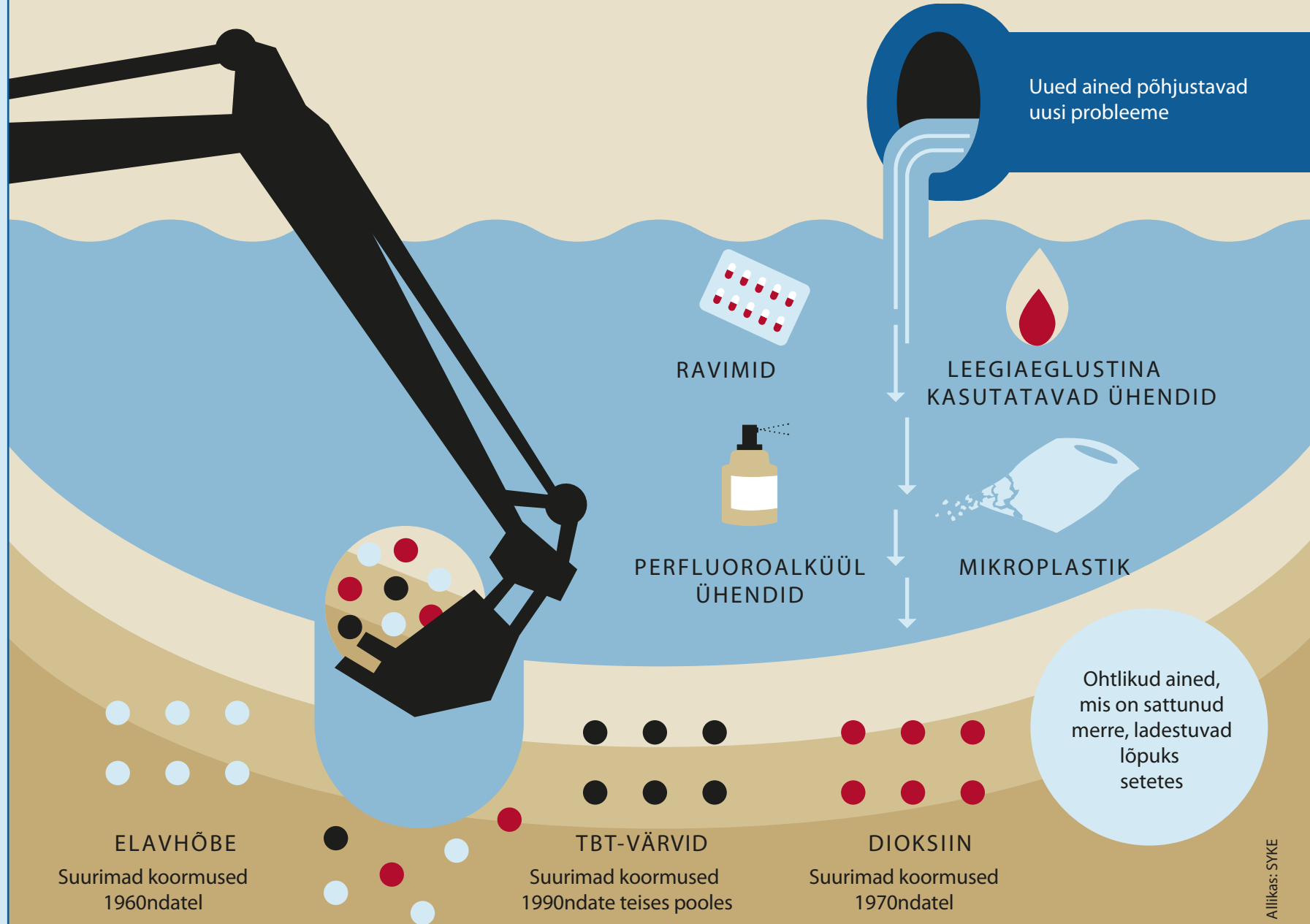


Viimastel kümnenditel on ohtlikud ained ladestunud setetes.

Klassikalised keskkonnamürgid ladestuvad järk-järgult sügavamale settesse.

Merepõhja süvendustööde käigus võivad settesse ladestunud mürgid vabaneda uuesti vette ja sealt edasi jõuda toiduahelasse.

# Setted: ohtlike ainete hoidlad



SYKE